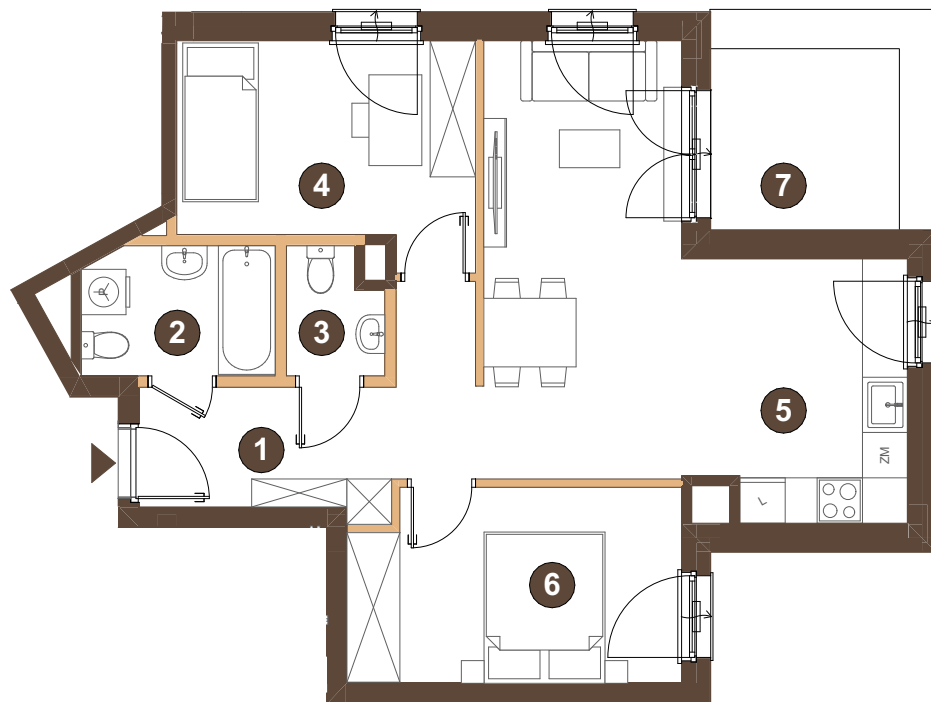


LOKAL NR: 75

POKOJE: 3

PIĘTRO: 3



Ściany bez możliwości demontażu

Ściany z możliwością demontażu

W wejście do lokalu mieszkalnego



INWESTOR/ DEWELOPER:

**KOMPANIA  
DOMOWA**

ADRES INWESTYCJI:

ul. Janusza Korczaka  
05-250 Radzymin

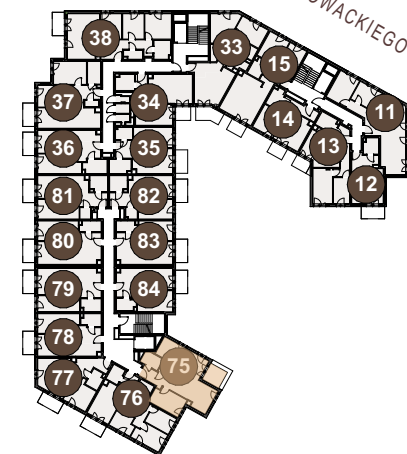
Uwaga:

POWIERZCHNIA UŻYTKOWA POSZCZEGÓLNYCH POMIESZCZEŃ I LOKALU OBLICZONA ZGODNIE Z NORMĄ PN-ISO 9836:2022-07 1.  
1. ZE WZGLĘDU NA TRWAJĄCE PRACE PROJEKTOWE POWIERZCHNIE MOGA ULEĆ ZMIANIE - WYPOSAŻENIE TYLKO W CELACH PREZENTACJI,  
NIE STANOWI ZOBOWIĄZANIA UMOWNEGO - NINIEJSZY PROJEKT NIE STANOWI OFERTY W ROZUMIENIU PRZEPISÓW KODEKSU CYWILNEGO.  
2. NINIEJSZA KARTA NIE STANOWI WIĄŻĄCEGO OPISU I PREZENTOWANEGO LOKALU.

**K**  
**R**  
KORALOVA  
RADZYMIN

1 PRZEDPOKÓJ	8,23 m <sup>2</sup>
2 ŁAZIENKA	4,32 m <sup>2</sup>
3 WC	2,00 m <sup>2</sup>
4 POKÓJ	10,66 m <sup>2</sup>
5 SALON + ANEKS K.	25,24 m <sup>2</sup>
6 POKÓJ	11,02 m <sup>2</sup>
<b>POWIERZCHNIA</b>	<b>61,47 m<sup>2</sup></b>
7 TARAS	6,17 m <sup>2</sup>

ul. JANUSZA KORCZAKA ul. SŁOWACKIEGO



BIURO SPRZEDAŻY:

+48 603 318 316  
sprzedaz@kmpdom.pl

PROJEKTANT:

**OPA - ARCHITEKCI**