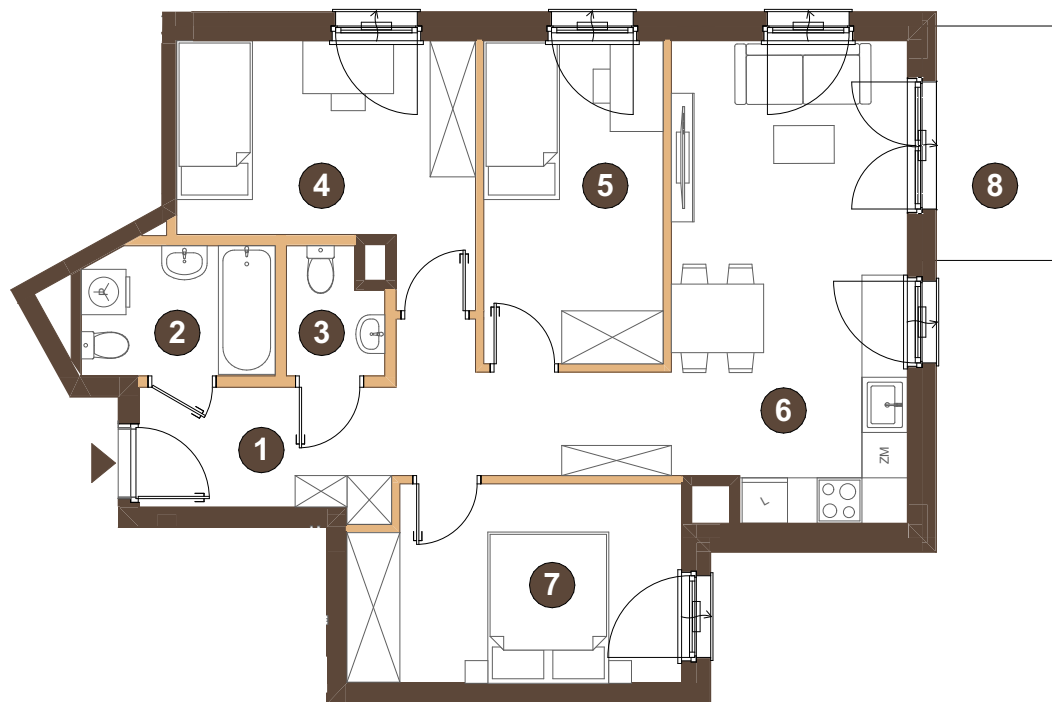


LOKAL NR: 65

POKOJE: 3

PIĘTRO: 2



Ściany bez możliwości demontażu

Ściany z możliwością demontażu

W wejście do lokalu mieszkalnego



INWESTOR/ DEWELOPER:

**KOMPANIA  
DOMOWA**

ADRES INWESTYCJI:

ul. Janusza Korczaka  
05-250 Radzymin

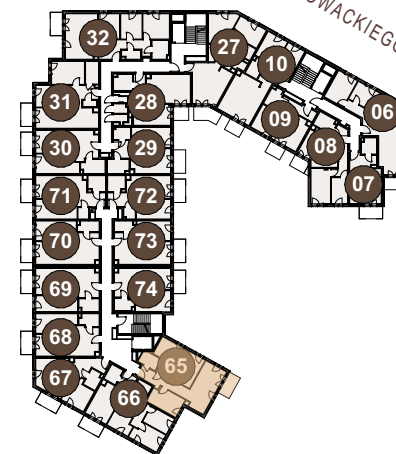
Uwaga:

POWIERZCHNIA UŻYTKOWA POSZCZEGÓLNYCH POMIESZCZEŃ I LOKALU OBLICZONA ZGODNIE Z NORMĄ PN-ISO 9836:2022-07 1.  
1. ZE WZGLĘDU NA TRWAJĄCE PRACE PROJEKTOWE POWIERZCHNIE MOGA ULEĆ ZMIANIE - WYPOSAŻENIE TYLKO W CELACH PREZENTACJI,  
NIE STANOWI ZOBOWIĄZANIA UMOWNEGO - NINIEJSZY PROJEKT NIE STANOWI OFERTY W ROZUMIENIU PRZEPISÓW KODEKSU CYWILNEGO.  
2. NINIEJSZA KARTA NIE STANOWI WIĄŻĄCEGO OPISU I PREZENTOWANEGO LOKALU.

**K**  
**R**  
KORALOVA  
RADZYMIN

1 PRZEDPOKÓJ	11,20 m <sup>2</sup>
2 ŁAZIENKA	4,32 m <sup>2</sup>
3 WC	2,00 m <sup>2</sup>
4 POKÓJ	11,18 m <sup>2</sup>
5 POKÓJ	10,12 m <sup>2</sup>
6 SALON + ANEKS K.	19,34 m <sup>2</sup>
7 POKÓJ	11,19 m <sup>2</sup>
<b>POWIERZCHNIA</b>	<b>69,35 m<sup>2</sup></b>
8 BALKON	4,96 m <sup>2</sup>

ul. JANUSZA KORCZAKA ul. SŁOWACKIEGO



BIURO SPRZEDAŻY:

+48 603 318 316  
sprzedaz@kmpdom.pl

PROJEKTANT:

**OPA - ARCHITEKCI**