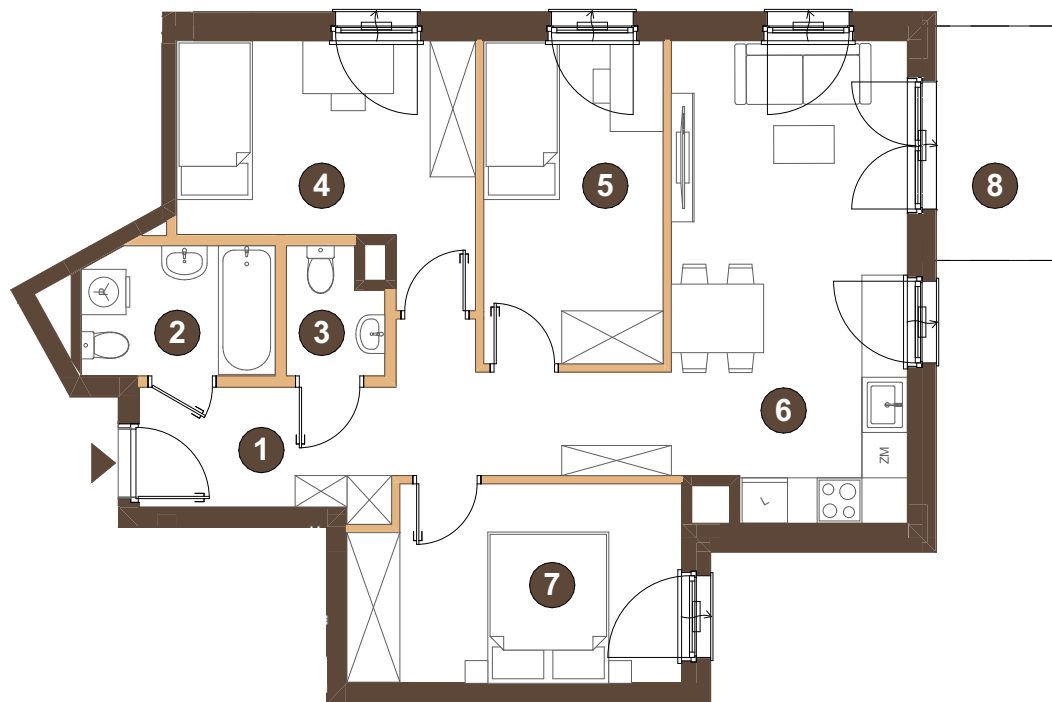


LOKAL NR: 55

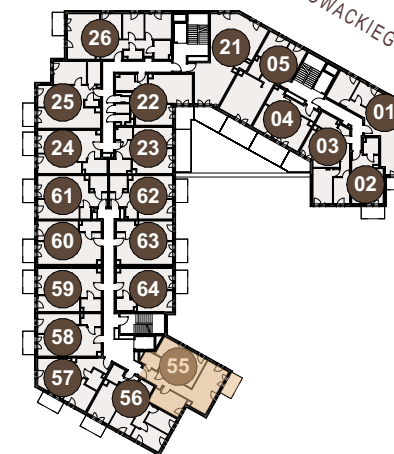
POKOJE: 3

PIĘTRO: 1



1 PRZEDPOKÓJ	11,20 m ²
2 ŁAZIENKA	4,32 m ²
3 WC	2,00 m ²
4 POKÓJ	11,18 m ²
5 POKÓJ	10,12 m ²
6 SALON + ANEKS K.	19,34 m ²
7 POKÓJ	11,19 m ²
POWIERZCHNIA	69,35 m²
8 BALKON	4,96 m ²

ul. JANUSZA KORCZAKA ul. SŁOWACKIEGO



Ściany bez możliwości demontażu

Ściany z możliwością demontażu

Wejście do lokalu mieszkalnego



INWESTOR/ DEWELOPER:

**KOMPANIA
DOMOWA**

ADRES INWESTYCJI:

ul. Janusza Korczaka
05-250 Radzymin

Uwaga:

POWIERZCHNIA UŻYTKOWA POSZCZEGÓLNYCH POMIESZCZEŃ I LOKALU OBLICZONA ZGODNIE Z NORMĄ PN-ISO 9836:2022-07 1.
1. ZE WZGLĘDU NA TRWAJĄCE PRACE PROJEKTOWE POWIERZCHNIE MOGA ULEĆ ZMIANIE - WYPOSAŻENIE TYLKO W CELACH PREZENTACJI,
NIE STANOWI ZOBOWIĄZANIA UMOWNEGO - NINIEJSZY PROJEKT NIE STANOWI OFERTY W ROZUMIENIU PRZEPISÓW KODEKSU CYWILNEGO.
2. NINIEJSZA KARTA NIE STANOWI WIĄŻĄCEGO OPISU I PREZENTOWANEGO LOKALU.

BIURO SPRZEDAŻY:

+48 603 318 316
sprzedaz@kmpdom.pl

PROJEKTANT:

OPA - ARCHITEKCI