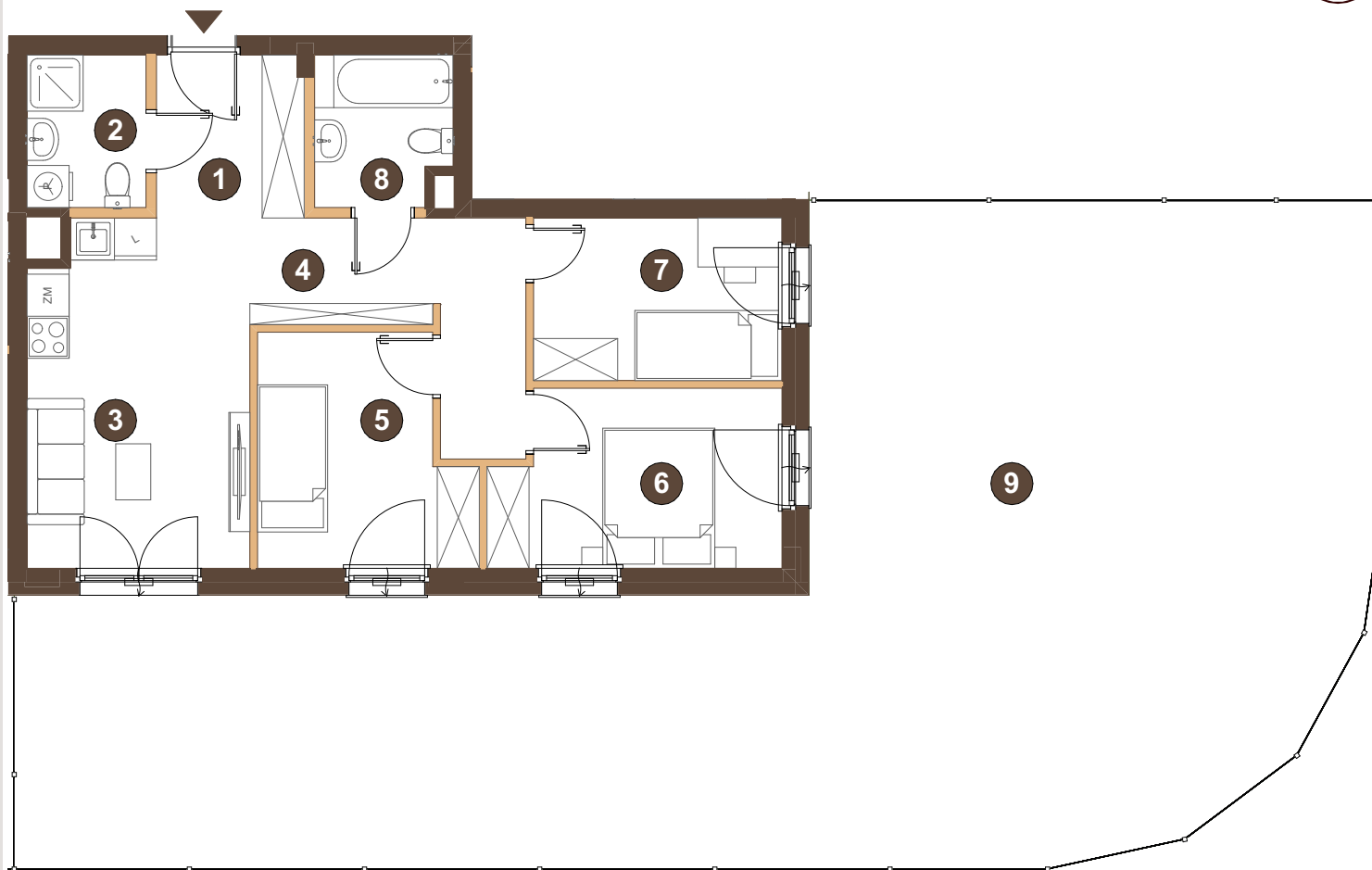


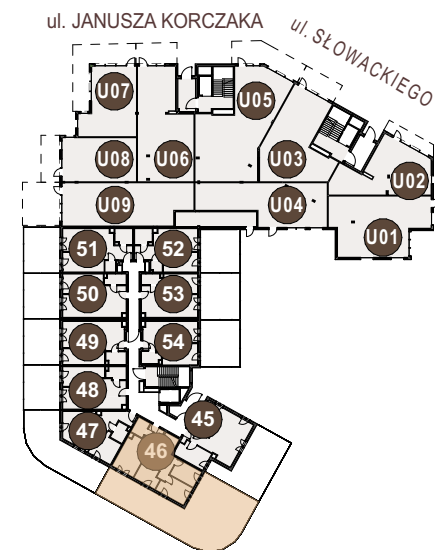
LOKAL NR: 46

POKOJE: 4

PIĘTRO: PARTER



1 PRZEDPOKÓJ	4,86 m ²
2 ŁAZIENKA	3,69 m ²
3 SALON + ANEKS K.	15,44 m ²
4 HOL	8,30 m ²
5 POKÓJ	9,39 m ²
6 POKÓJ	10,07 m ²
7 POKÓJ	8,22 m ²
8 ŁAZIENKA	4,05 m ²
POWIERZCHNIA	64,02 m²
9 OGRÓDEK	116,64 m ²



Ściany bez możliwości demontażu

Ściany z możliwością demontażu

Wejście do lokalu mieszkalnego



INWESTOR/ DEWELOPER:

**KOMPANIA
DOMOWA**

ADRES INWESTYCJI:

ul. Janusza Korczaka
05-250 Radzymin

Uwaga:

POWIERZCHNIA UŻYTKOWA POSZCZEGÓLNYCH POMIESZCZEŃ I LOKALU OBLICZONA ZGODNIE Z NORMĄ PN-ISO 9836:2022-07 1.
1. ZE WZGLĘDU NA TRWAJĄCE PRACE PROJEKTOWE POWIERZCHNIE MOGA ULEĆ ZMIANIE - WYPOSAŻENIE TYLKO W CELACH PREZENTACJI,
NIE STANOWI ZOBOWIĄZANIA UMOWNEGO - NINIEJSZY PROJEKT NIE STANOWI OFERTY W ROZUMIENIU PRZEPISÓW KODEKSU CYWILNEGO.
2. NINIEJSZA KARTA NIE STANOWI WIĄŻĄCEGO OPISU I PREZENTOWANEGO LOKALU.

BIURO SPRZEDAŻY:

+48 603 318 316
sprzedaz@kmpdom.pl

PROJEKTANT:

OPA - ARCHITEKCI