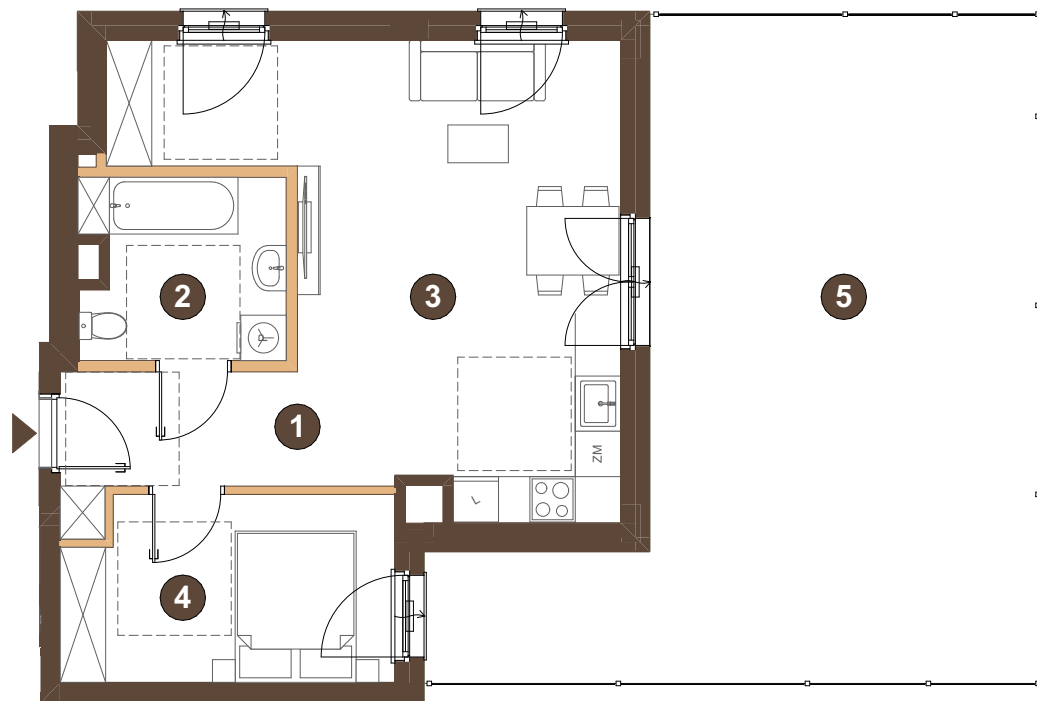


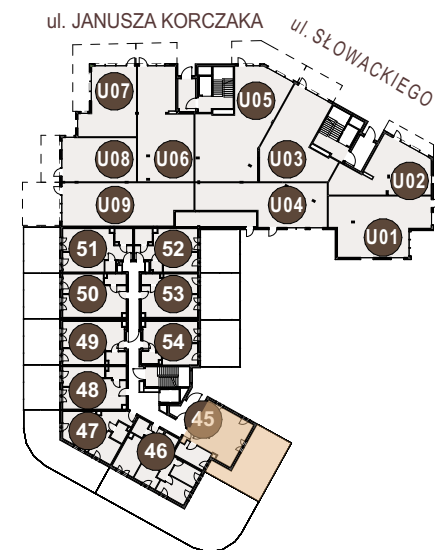
LOKAL NR: 45

POKOJE: 2

PIĘTRO: PARTER



1 PRZEDPOKÓJ	5,15 m ²
2 ŁAZIENKA	6,33 m ²
3 SALON + ANEKS K.	30,36 m ²
4 POKÓJ	10,51 m ²
POWIERZCHNIA	52,35 m²
5 OGRÓDEK	50,67 m ²

**BIURO SPRZEDAŻY:**

+48 603 318 316
sprzedaz@kmpdom.pl

Ściany bez możliwości demontażu

Ściany z możliwością demontażu

W wejście do lokalu mieszkalnego



INWESTOR/ DEWELOPER:

**KOMPANIA
DOMOWA**

ADRES INWESTYCJI:

ul. Janusza Korczaka
05-250 Radzymin

Uwaga:

POWIERZCHNIA UŻYTKOWA POSZCZEGÓLNYCH POMIESZCZEŃ I LOKALU OBLICZONA ZGODNIE Z NORMĄ PN-ISO 9836:2022-07 1.
1. ZE WZGLĘDU NA TRAWAJĄCE PRACE PROJEKTOWE POWIERZCHNIE MOGA ULEĆ ZMIANIE - WYPOSAŻENIE TYLKO W CELACH PREZENTACJI,
NIE STANOWI ZOBOWIĄZANIA UMOWNEGO - NINIEJSZY PROJEKT NIE STANOWI OFERTY W ROZUMIENIU PRZEPISÓW KODEKSU CYWILNEGO.
2. NINIEJSZA KARTA NIE STANOWI WIĄŻĄCEGO OPISU I PREZENTOWANEGO LOKALU.

PROJEKTANT:

OPA - ARCHITEKCI