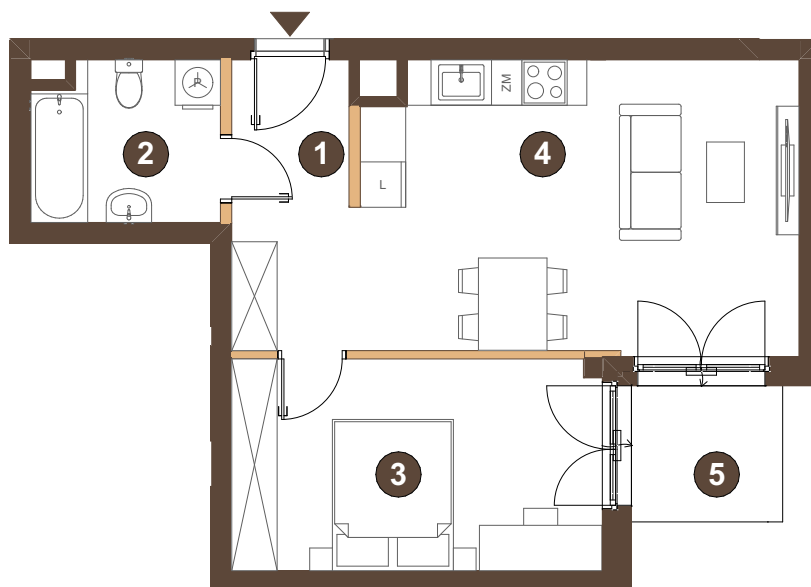


LOKAL NR: 40

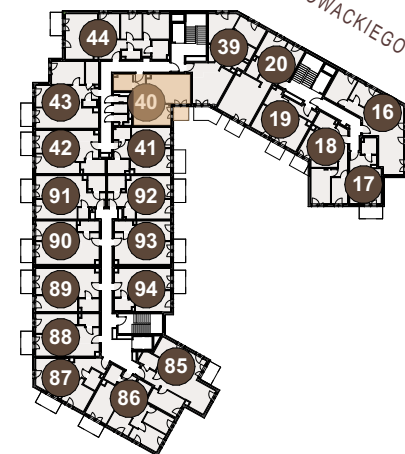
POKOJE: 2

PIĘTRO: 4



1 PRZEDPOKÓJ	5,96 m <sup>2</sup>
2 ŁAZIENKA	5,15 m <sup>2</sup>
3 POKÓJ	13,66 m <sup>2</sup>
4 SALON + ANEKS K.	22,39 m <sup>2</sup>
<b>POWIERZCHNIA</b>	<b>47,16 m<sup>2</sup></b>
5 BALKON	3,60 m <sup>2</sup>

ul. JANUSZA KORCZAKA ul. SŁOWACKIEGO



Ściany bez możliwości demontażu

Ściany z możliwością demontażu

Wjście do lokalu mieszkalnego



INWESTOR/ DEWELOPER:

**KOMPANIA  
DOMOWA**

ADRES INWESTYCJI:

ul. Janusza Korczaka  
05-250 Radzymin

Uwaga:

POWIERZCHNIA UŻYTKOWA POSZCZEGÓLNYCH POMIESZCZEŃ I LOKALU OBLICZONA ZGODNIE Z NORMĄ PN-ISO 9836:2022-07 1.  
1. ZE WZGLĘDU NA TRWAJĄCE PRACE PROJEKTOWE POWIERZCHNIE MOGA ULEĆ ZMIANIE - WYPOSAŻENIE TYLKO W CELACH PREZENTACJI,  
NIE STANOWI ZOBOWIĄZANIA UMOWNEGO - NINIEJSZY PROJEKT NIE STANOWI OFERTY W ROZUMIENIU PRZEPISÓW KODEKSU CYWILNEGO.  
2. NINIEJSZA KARTA NIE STANOWI WIĄŻĄCEGO OPISU I PREZENTOWANEGO LOKALU.

BIURO SPRZEDAŻY:

+48 603 318 316  
sprzedaz@kmpdom.pl

PROJEKTANT:

**OPA - ARCHITEKCI**