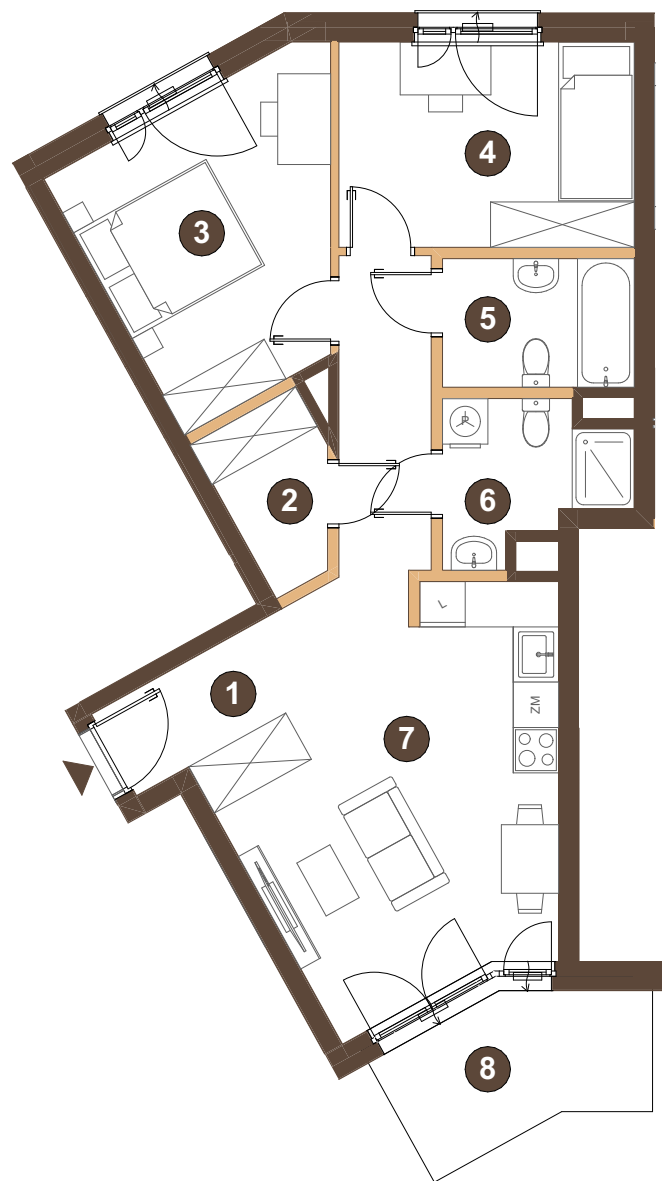


LOKAL NR: 39

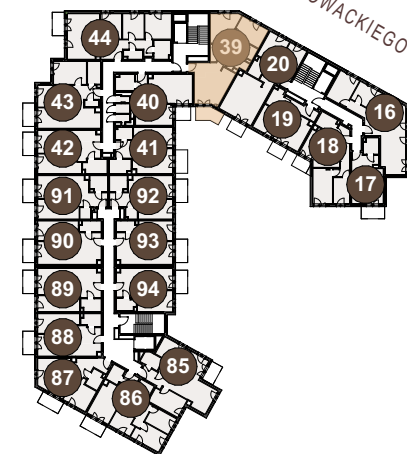
POKOJE: 3

PIĘTRO: 4



1	PRZEDPOKÓJ	11,43 m ²
2	GARDEROBA	3,09 m ²
3	POKÓJ	12,53 m ²
4	POKÓJ	10,60 m ²
5	ŁAZIENKA	4,31 m ²
6	ŁAZIENKA	4,25 m ²
7	SALON + ANEKS K.	18,25 m ²
POWIERZCHNIA		64,46 m²
8	BALKON	6,10 m ²

ul. JANUSZA KORCZAKA ul. SŁOWACKIEGO



BIURO SPRZEDAŻY:

+48 603 318 316
sprzedaz@kmpdom.pl

PROJEKTANT:

OPA - ARCHITEKCI

Ściany bez możliwości demontażu

Ściany z możliwością demontażu

Wstąpienie do lokalu mieszkalnego



INWESTOR/ DEWELOPER:

**KOMPANIA
DOMOWA**

ADRES INWESTYCJI:

ul. Janusza Korczaka
05-250 Radzymin

Uwaga:

POWIERZCHNIA UŻYTKOWA POSZCZEGÓLNYCH POMIESZCZEŃ I LOKALU OBLICZONA ZGODNIE Z NORMĄ PN-ISO 9836:2022-07 1.
1. ZE WZGLĘDU NA TRWAJĄCE PRACE PROJEKTOWE POWIERZCHNIE MOGA ULEĆ ZMIANIE - WYPOSAŻENIE TYLKO W CELACH PREZENTACJI,
NIE STANOWI ZOBOWIĄZANIA UMOWNEGO - NINIEJSZY PROJEKT NIE STANOWI OFERTY W ROZUMIENIU PRZEPISÓW KODEKSU CYWILNEGO.
2. NINIEJSZA KARTA NIE STANOWI WIĄŻĄCEGO OPISU I PREZENTOWANEGO LOKALU.