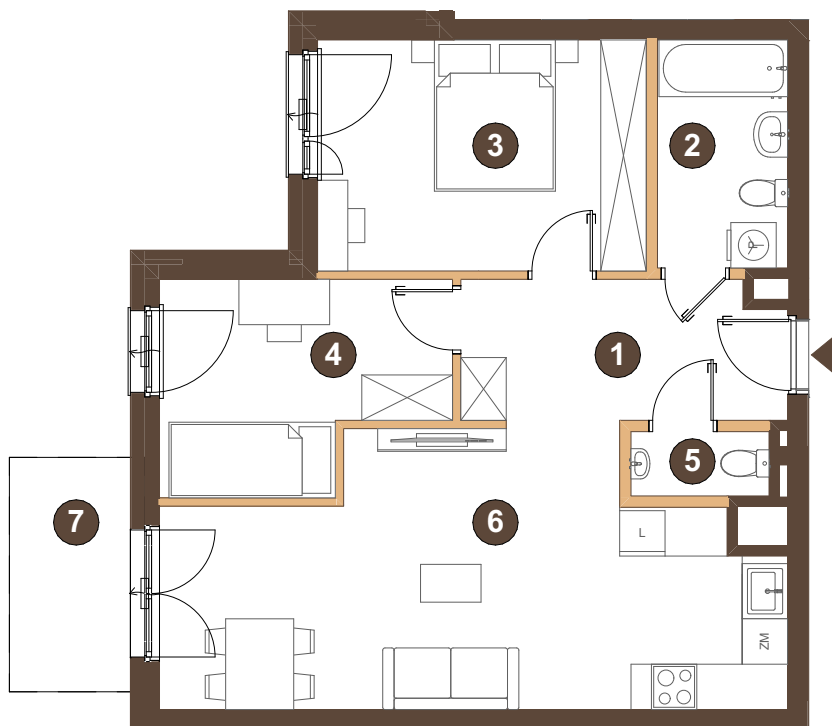


LOKAL NR: 37

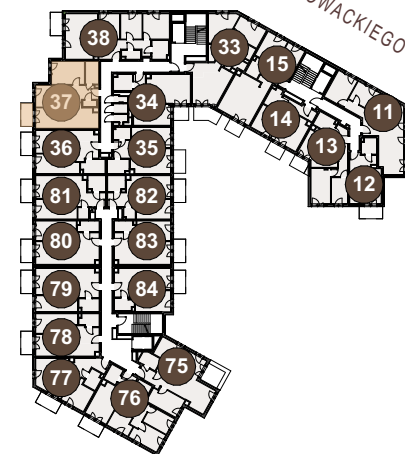
POKOJE: 3

PIĘTRO: 3



|                     |                            |
|---------------------|----------------------------|
| 1 PRZEDPOKÓJ        | 7,82 m <sup>2</sup>        |
| 2 ŁAZIENKA          | 5,19 m <sup>2</sup>        |
| 3 POKÓJ             | 13,27 m <sup>2</sup>       |
| 4 POKÓJ             | 9,61 m <sup>2</sup>        |
| 5 TOALETA           | 1,55 m <sup>2</sup>        |
| 6 SALON + ANEKS K.  | 25,70 m <sup>2</sup>       |
| <b>POWIERZCHNIA</b> | <b>63,14 m<sup>2</sup></b> |
| 7 BALKON            | 4,96 m <sup>2</sup>        |

ul. JANUSZA KORCZAKA ul. SŁOWACKIEGO



**BIURO SPRZEDAŻY:**

+48 603 318 316  
sprzedaz@kmpdom.pl

**PROJEKTANT:**

**OPA - ARCHITEKCI**

Ściany bez możliwości demontażu

Ściany z możliwością demontażu

Wstępie do lokalu mieszkalnego



**INWESTOR/ DEWELOPER:**

**KOMPANIA  
DOMOWA**

**ADRES INWESTYCJI:**

ul. Janusza Korczaka  
05-250 Radzymin

**Uwaga:**

POWIERZCHNIA UŻYTKOWA POSZCZEGÓLNYCH POMIESZCZEŃ I LOKALU OBLICZONA ZGODNIE Z NORMĄ PN-ISO 9836:2022-07 1.  
1. ZE WZGLĘDU NA TRWAJĄCE PRACE PROJEKTOWE POWIERZCHNIE MOGA ULEĆ ZMIANIE - WYPOSAŻENIE TYLKO W CELACH PREZENTACJI,  
NIE STANOWI ZOBOWIĄZANIA UMOWNEGO - NINIEJSZY PROJEKT NIE STANOWI OFERTY W ROZUMIENIU PRZEPISÓW KODEKSU CYWILNEGO.  
2. NINIEJSZA KARTA NIE STANOWI WIĄŻĄCEGO OPISU I PREZENTOWANEGO LOKALU.