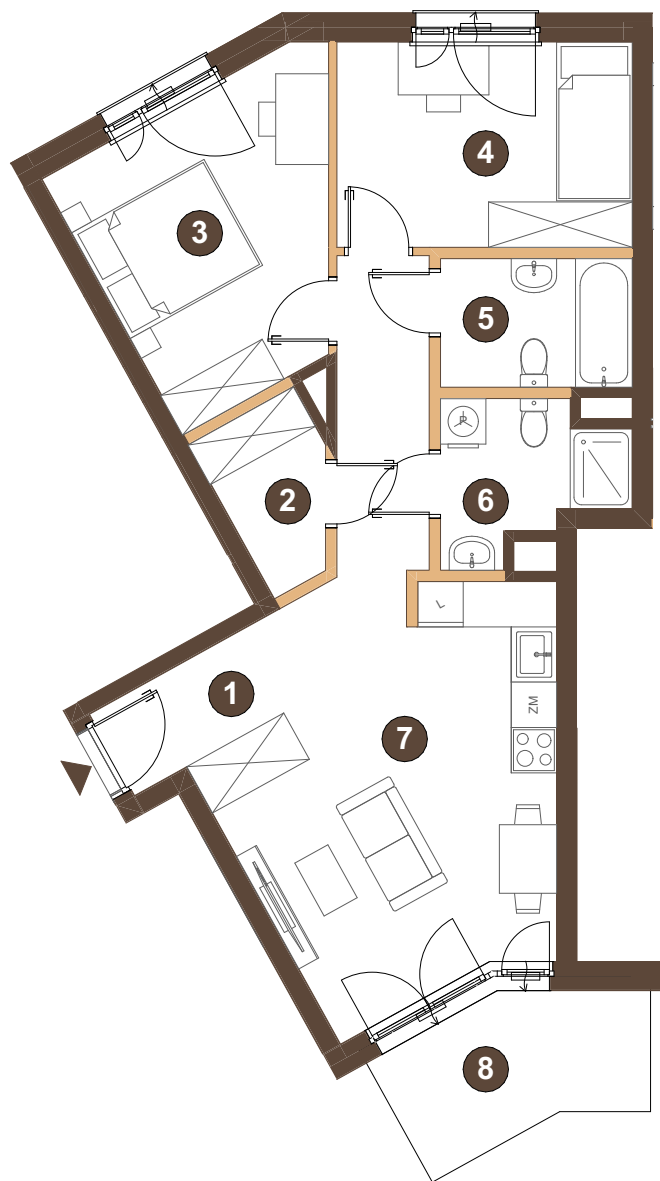


LOKAL NR: 33

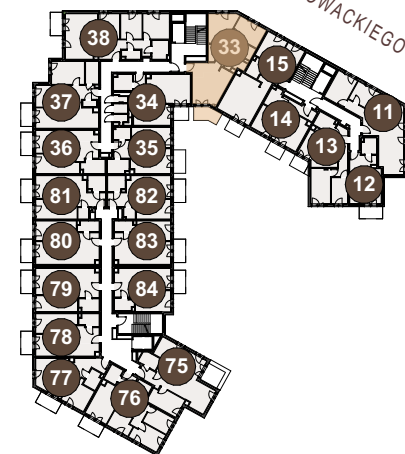
POKOJE: 3

PIĘTRO: 3



|                     |                  |                            |
|---------------------|------------------|----------------------------|
| 1                   | PRZEDPOKÓJ       | 11,43 m <sup>2</sup>       |
| 2                   | GARDEROBA        | 3,09 m <sup>2</sup>        |
| 3                   | POKÓJ            | 12,53 m <sup>2</sup>       |
| 4                   | POKÓJ            | 10,60 m <sup>2</sup>       |
| 5                   | ŁAZIENKA         | 4,31 m <sup>2</sup>        |
| 6                   | ŁAZIENKA         | 4,25 m <sup>2</sup>        |
| 7                   | SALON + ANEKS K. | 18,25 m <sup>2</sup>       |
| <b>POWIERZCHNIA</b> |                  | <b>64,46 m<sup>2</sup></b> |
| 8                   | BALKON           | 6,10 m <sup>2</sup>        |

ul. JANUSZA KORCZAKA ul. SŁOWACKIEGO



BIURO SPRZEDAŻY:

+48 603 318 316  
sprzedaz@kmpdom.pl

PROJEKTANT:

OPA - ARCHITEKCI

Ściany bez możliwości demontażu

Ściany z możliwością demontażu

Wstępie do lokalu mieszkalnego



INWESTOR/ DEWELOPER:

**KOMPANIA  
DOMOWA**

ADRES INWESTYCJI:

ul. Janusza Korczaka  
05-250 Radzymin

Uwaga:

POWIERZCHNIA UŻYTKOWA POSZCZEGÓLNYCH POMIESZCZEŃ I LOKALU OBLICZONA ZGODNIE Z NORMĄ PN-ISO 9836:2022-07 1.  
1. ZE WZGLĘDU NA TRAWAJĄCE PRACE PROJEKTOWE POWIERZCHNIE MOGA ULEĆ ZMIANIE - WYPOSAŻENIE TYLKO W CELACH PREZENTACJI,  
NIE STANOWI ZOBOWIĄZANIA UMOWNEGO - NINIEJSZY PROJEKT NIE STANOWI OFERTY W ROZUMIENIU PRZEPISÓW KODEKSU CYWILNEGO.  
2. NINIEJSZA KARTA NIE STANOWI WIĄŻĄCEGO OPISU I PREZENTOWANEGO LOKALU.