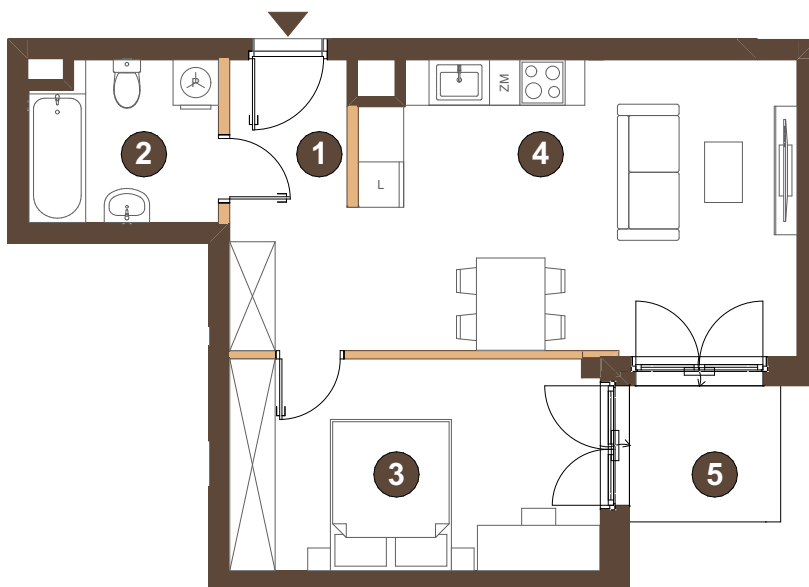


LOKAL NR: 28

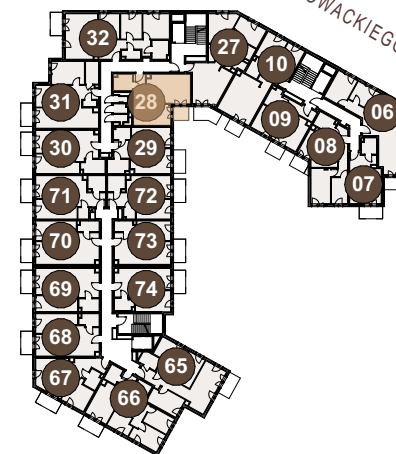
POKOJE: 2

PIĘTRO: 2



1 PRZEDPOKÓJ	5,96 m ²
2 ŁAZIENKA	5,15 m ²
3 POKÓJ	13,66 m ²
4 SALON + ANEKS K.	22,39 m ²
POWIERZCHNIA	47,16 m²
5 BALKON	3,60 m ²

ul. JANUSZA KORCZAKA ul. SŁOWACKIEGO



Ściany bez możliwości demontażu

Ściany z możliwością demontażu

Wejście do lokalu mieszkalnego



INWESTOR/ DEWELOPER:

**KOMPANIA
DOMOWA**

ADRES INWESTYCJI:

ul. Janusza Korczaka
05-250 Radzymin

Uwaga:

POWIERZCHNIA UŻYTKOWA POSZCZEGÓLNYCH POMIESZCZEŃ I LOKALU OBLICZONA ZGODNIE Z NORMĄ PN-ISO 9836:2022-07 1.
1. ZE WZGLĘDU NA TRWAJĄCE PRACE PROJEKTOWE POWIERZCHNIE MOGA ULEC ZMIANIE - WYPOSAŻENIE TYLKO W CELACH PREZENTACJI,
NIE STANOWI ZOBOWIĄZANIA UMOWNEGO - NINIEJSZY PROJEKT NIE STANOWI OFERTY W ROZUMIENIU PRZEPISÓW KODEKSU CYWILNEGO.
2. NINIEJSZA KARTA NIE STANOWI WIĄŻĄCEGO OPISU I PREZENTOWANEGO LOKALU.

BIURO SPRZEDAŻY:

+48 603 318 316
sprzedaz@kmpdom.pl

PROJEKTANT:

OPA - ARCHITEKCI