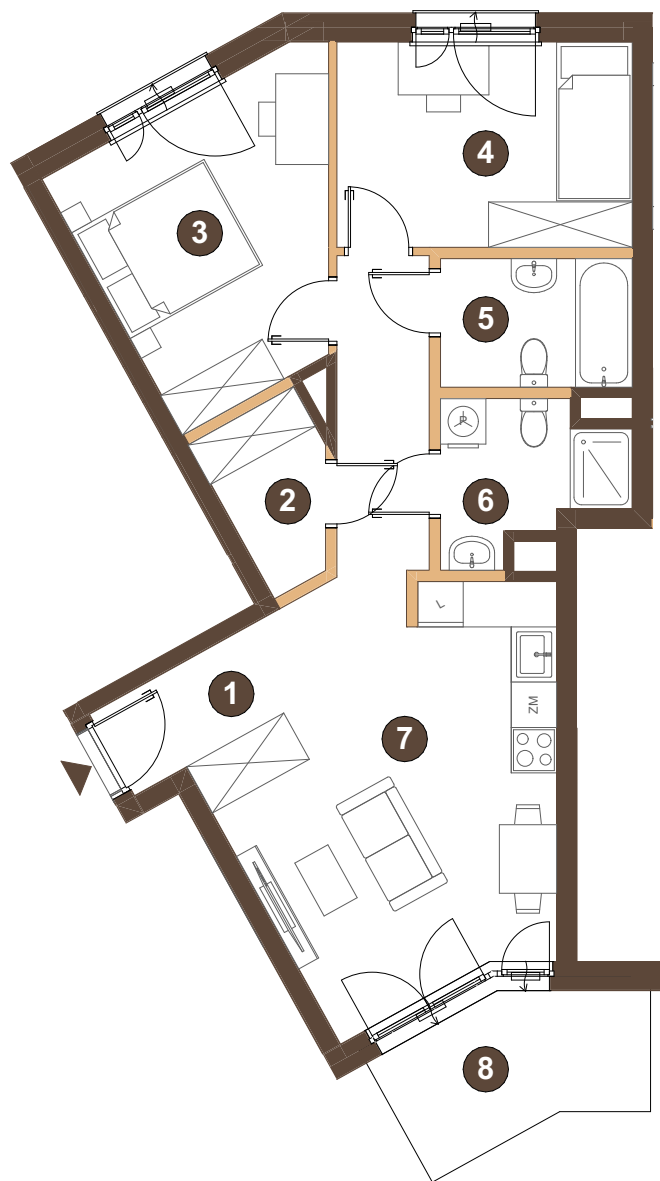


LOKAL NR: 27

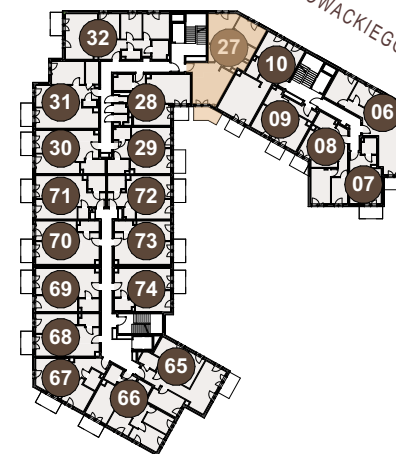
POKOJE: 3

PIĘTRO: 2



| | | |
|---------------------|------------------|----------------------------|
| 1 | PRZEDPOKÓJ | 11,43 m ² |
| 2 | GARDEROBA | 3,09 m ² |
| 3 | POKÓJ | 12,53 m ² |
| 4 | POKÓJ | 10,60 m ² |
| 5 | ŁAZIENKA | 4,31 m ² |
| 6 | ŁAZIENKA | 4,25 m ² |
| 7 | SALON + ANEKS K. | 18,25 m ² |
| POWIERZCHNIA | | 64,46 m² |
| 8 | BALKON | 6,10 m ² |

ul. JANUSZA KORCZAKA ul. SŁOWACKIEGO



BIURO SPRZEDAŻY:

+48 603 318 316
sprzedaz@kmpdom.pl

PROJEKTANT:

OPA - ARCHITEKCI

Ściany bez możliwości
demontażu

Ściany z możliwością
demontażu

Wstąpienie do lokalu
mieszkalnego



INWESTOR/ DEWELOPER:

**KOMPANIA
DOMOWA**

ADRES INWESTYCJI:

ul. Janusza Korczaka
05-250 Radzymin

Uwaga:

POWIERZCHNIA UŻYTKOWA POSZCZEGÓLNYCH POMIESZCZEŃ I LOKALU OBLICZONA ZGODNIE Z NORMĄ PN-ISO 9836:2022-07 1.
1. ZE WZGLĘDU NA TRWAJĄCE PRACE PROJEKTOWE POWIERZCHNIE MOGA ULEĆ ZMIANIE - WYPOSAŻENIE TYLKO W CELACH PREZENTACJI,
NIE STANOWI ZOBOWIĄZANIA UMOWNEGO - NINIEJSZY PROJEKT NIE STANOWI OFERTY W ROZUMIENIU PRZEPISÓW KODEKSU CYWILNEGO.
2. NINIEJSZA KARTA NIE STANOWI WIĄŻĄCEGO OPISU I PREZENTOWANEGO LOKALU.