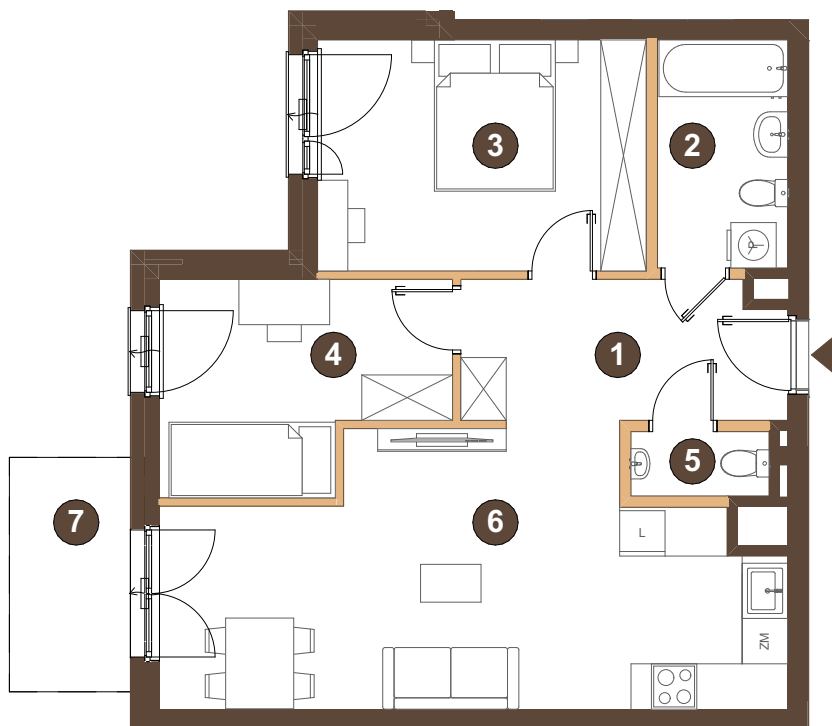


LOKAL NR: 25

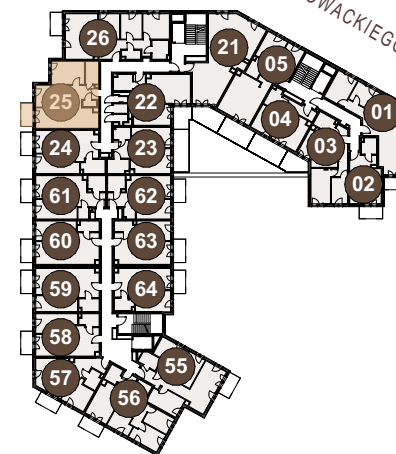
POKOJE: 3

PIĘTRO: 1



1 PRZEDPOKÓJ	7,82 m ²
2 ŁAZIENKA	5,19 m ²
3 POKÓJ	13,27 m ²
4 POKÓJ	9,61 m ²
5 TOALETA	1,55 m ²
6 SALON + ANEKS K.	25,70 m ²
POWIERZCHNIA	63,14 m²
7 BALKON	4,96 m ²

ul. JANUSZA KORCZAKA ul. SŁOWACKIEGO



Ściany bez możliwości demontażu

Ściany z możliwością demontażu

Wstępie do lokalu mieszkalnego



INWESTOR/ DEWELOPER:

**KOMPANIA
DOMOWA**

ADRES INWESTYCJI:

ul. Janusza Korczaka
05-250 Radzymin

Uwaga:

POWIERZCHNIA UŻYTKOWA POSZCZEGÓLNYCH POMIESZCZEŃ I LOKALU OBLICZONA ZGODNIE Z NORMĄ PN-ISO 9836:2022-07 1.
1. ZE WZGLĘDU NA TRAWAJĄCE PRACE PROJEKTOWE POWIERZCHNIE MOGA ULEĆ ZMIANIE - WYPOSAŻENIE TYLKO W CELACH PREZENTACJI,
NIE STANOWI ZOBOWIĄZANIA UMOWNEGO - NINIEJSZY PROJEKT NIE STANOWI OFERTY W ROZUMIENIU PRZEPISÓW KODEKSU CYWILNEGO.
2. NINIEJSZA KARTA NIE STANOWI WIĄŻĄCEGO OPISU I PREZENTOWANEGO LOKALU.

BIURO SPRZEDAŻY:

+48 603 318 316
sprzedaz@kmpdom.pl

PROJEKTANT:

OPA - ARCHITEKCI