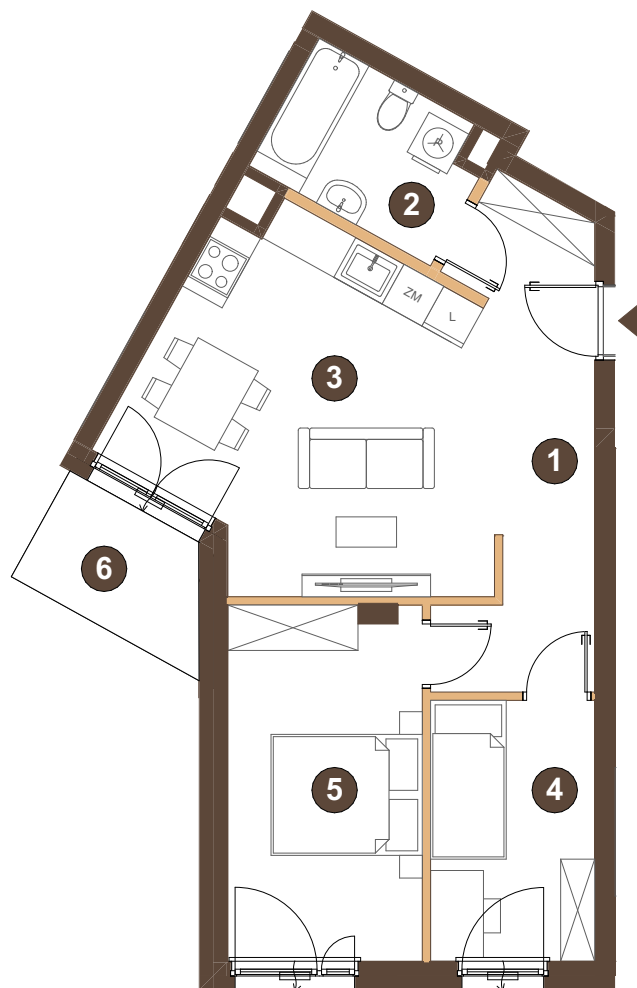


LOKAL NR: 18

POKOJE: 3

PIĘTRO: 4



Ściany bez możliwości demontażu

Ściany z możliwością demontażu

Wejście do lokalu mieszkalnego



INWESTOR/ DEWELOPER:

**KOMPANIA  
DOMOWA**

ADRES INWESTYCJI:

ul. Janusza Korczaka  
05-250 Radzymin

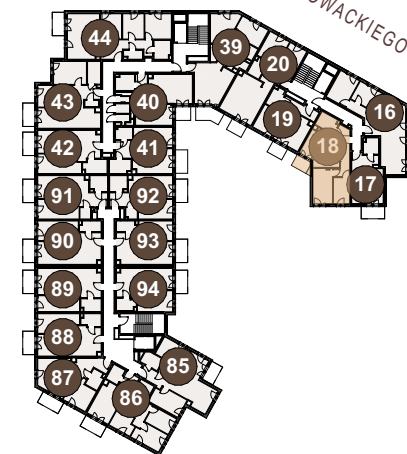
**Uwaga:**

POWIERZCHNIA UŻYTKOWA POSZCZEGÓLNYCH POMIESZCZEŃ I LOKALU OBLICZONA ZGODNIE Z NORMĄ PN-ISO 9836:2022-07 1.  
1. ZE WZGLĘDU NA TRAWAJĄCE PRACE PROJEKTOWE POWIERZCHNIE MOGA ULEC ZMIANIE - WYPOSAŻENIE TYLKO W CELACH PREZENTACJI,  
NIE STANOWI ZOBOWIĄZANIA UMOWNEGO - NINIEJSZY PROJEKT NIE STANOWI OFERTY W ROZUMIENIU PRZEPISÓW KODEKSU CYWILNEGO.  
2. NINIEJSZA KARTA NIE STANOWI WIĄŻĄCEGO OPISU I PREZENTOWANEGO LOKALU.

**K**  
**R**  
KORALOVA  
RADZYMIN

1 PRZEDPOKÓJ	9,84 m <sup>2</sup>
2 ŁAZIENKA	5,03 m <sup>2</sup>
3 SALON + ANEKS K.	20,35 m <sup>2</sup>
4 POKÓJ	7,49 m <sup>2</sup>
5 POKÓJ	11,97 m <sup>2</sup>
<b>POWIERZCHNIA</b>	<b>54,68 m<sup>2</sup></b>
6 BALKON	3,82 m <sup>2</sup>

ul. JANUSZA KORCZAKA ul. SŁOWACKIEGO

**BIURO SPRZEDAŻY:**

+48 603 318 316  
sprzedaz@kmpdom.pl

PROJEKTANT:

**OPA - ARCHITEKCI**