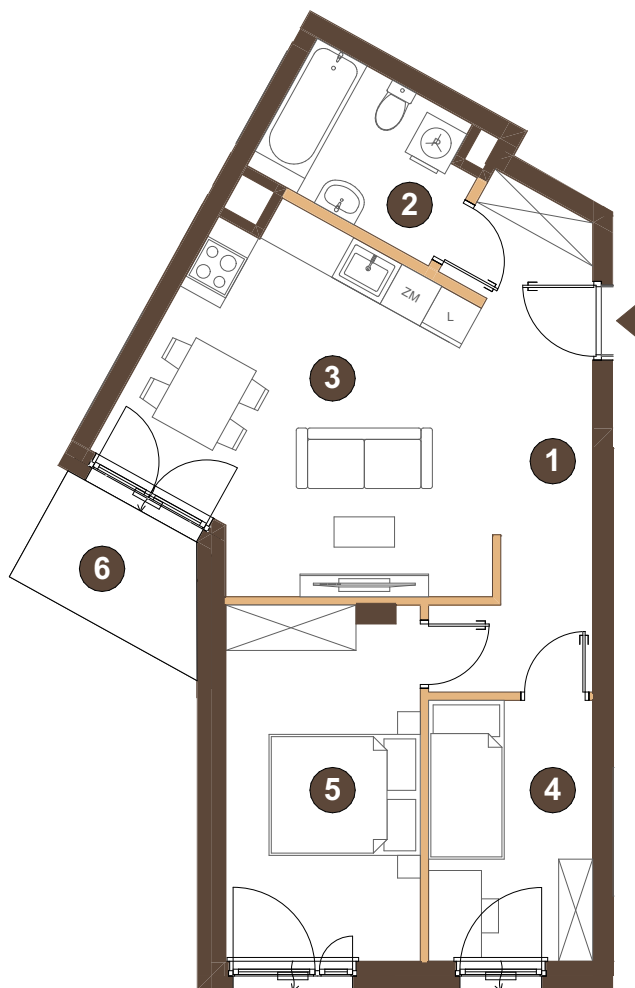


LOKAL NR: 13

POKOJE: 3

PIĘTRO: 3



Ściany bez możliwości demontażu

Ściany z możliwością demontażu

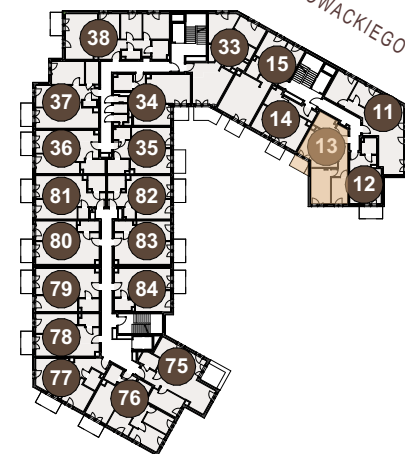
W wejście do lokalu mieszkalnego



**K**  
**R**  
KORALOVA  
RADZYMIN

|                     |                            |
|---------------------|----------------------------|
| 1 PRZEDPOKÓJ        | 9,84 m <sup>2</sup>        |
| 2 ŁAZIENKA          | 5,03 m <sup>2</sup>        |
| 3 SALON + ANEKS K.  | 20,35 m <sup>2</sup>       |
| 4 POKÓJ             | 7,49 m <sup>2</sup>        |
| 5 POKÓJ             | 11,97 m <sup>2</sup>       |
| <b>POWIERZCHNIA</b> | <b>54,68 m<sup>2</sup></b> |
| 6 BALKON            | 3,82 m <sup>2</sup>        |

ul. JANUSZA KORCZAKA ul. SŁOWACKIEGO



**BIURO SPRZEDAŻY:**

+48 603 318 316  
sprzedaz@kmpdom.pl

INWESTOR/ DEWELOPER:

**KOMPANIA  
DOMOWA**

ADRES INWESTYCJI:

ul. Janusza Korczaka  
05-250 Radzymin

**Uwaga:**

POWIERZCHNIA UŻYTKOWA POSZCZEGÓLNYCH POMIESZCZEŃ I LOKALU OBLICZONA ZGODNIE Z NORMĄ PN-ISO 9836:2022-07 1.  
1. ZE WZGLĘDU NA TRAWAJĄCE PRACE PROJEKTOWE POWIERZCHNIE MOGA ULEC ZMIANIE - WYPOSAŻENIE TYLKO W CELACH PREZENTACJI,  
NIE STANOWI ZOBOWIĄZANIA UMOWNEGO - NINIEJSZY PROJEKT NIE STANOWI OFERTY W ROZUMIENIU PRZEPISÓW KODEKSU CYWILNEGO.  
2. NINIEJSZA KARTA NIE STANOWI WIĄŻĄCEGO OPISU I PREZENTOWANEGO LOKALU.

PROJEKTANT:

**OPA - ARCHITEKCI**