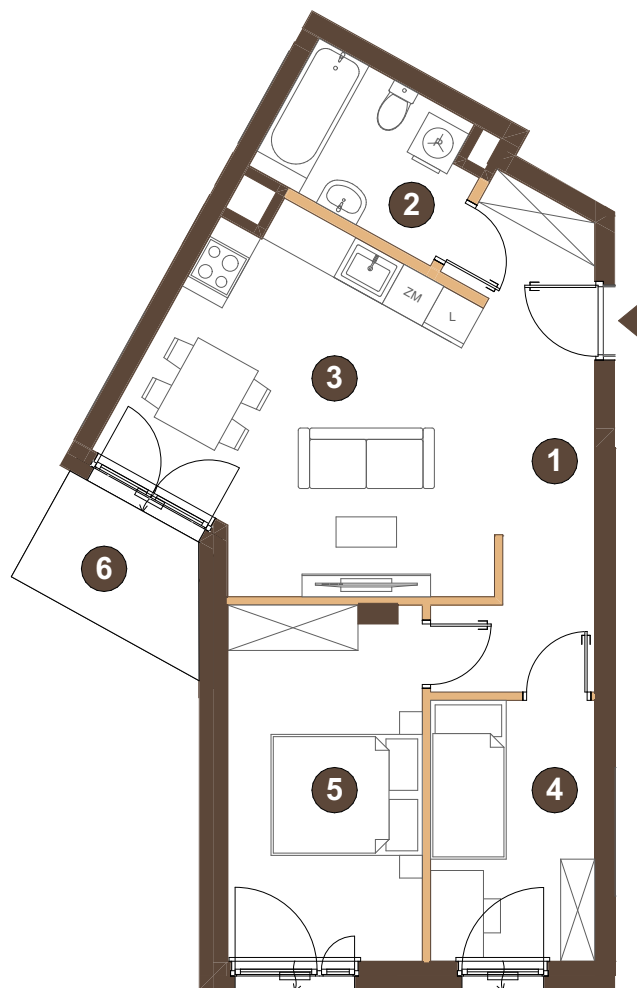


LOKAL NR: 08

POKOJE: 3

PIĘTRO: 2



Ściany bez możliwości demontażu

Ściany z możliwością demontażu

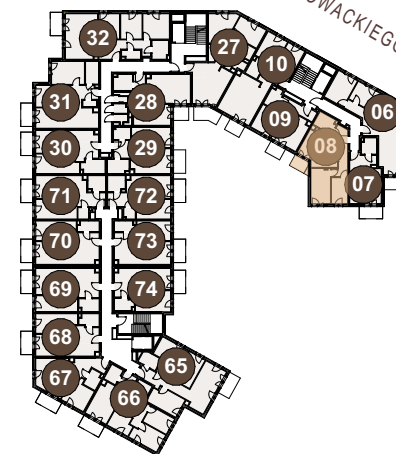
Wejście do lokalu mieszkalnego



K
R
KORALOVA
RADZYMIN

1 PRZEDPOKÓJ	9,84 m ²
2 ŁAZIENKA	5,03 m ²
3 SALON + ANEKS K.	20,35 m ²
4 POKÓJ	7,49 m ²
5 POKÓJ	11,97 m ²
POWIERZCHNIA	54,68 m²
6 BALKON	3,82 m ²

ul. JANUSZA KORCZAKA ul. SŁOWACKIEGO



BIURO SPRZEDAŻY:

+48 603 318 316
sprzedaz@kmpdom.pl

INWESTOR/ DEWELOPER:

**KOMPANIA
DOMOWA**

ADRES INWESTYCJI:

ul. Janusza Korczaka
05-250 Radzymin

Uwaga:

POWIERZCHNIA UŻYTKOWA POSZCZEGÓLNYCH POMIESZCZEŃ I LOKALU OBLICZONA ZGODNIE Z NORMĄ PN-ISO 9836:2022-07 1.
1. ZE WZGLĘDU NA TRWAJĄCE PRACE PROJEKTOWE POWIERZCHNIE MOGA ULEĆ ZMIANIE - WYPOSAŻENIE TYLKO W CELACH PREZENTACJI,
NIE STANOWI ZOBOWIĄZANIA UMOWNEGO - NINIEJSZY PROJEKT NIE STANOWI OFERTY W ROZUMIENIU PRZEPISÓW KODEKSU CYWILNEGO.
2. NINIEJSZA KARTA NIE STANOWI WIĄŻĄCEGO OPISU I PREZENTOWANEGO LOKALU.

PROJEKTANT:

OPA - ARCHITEKCI