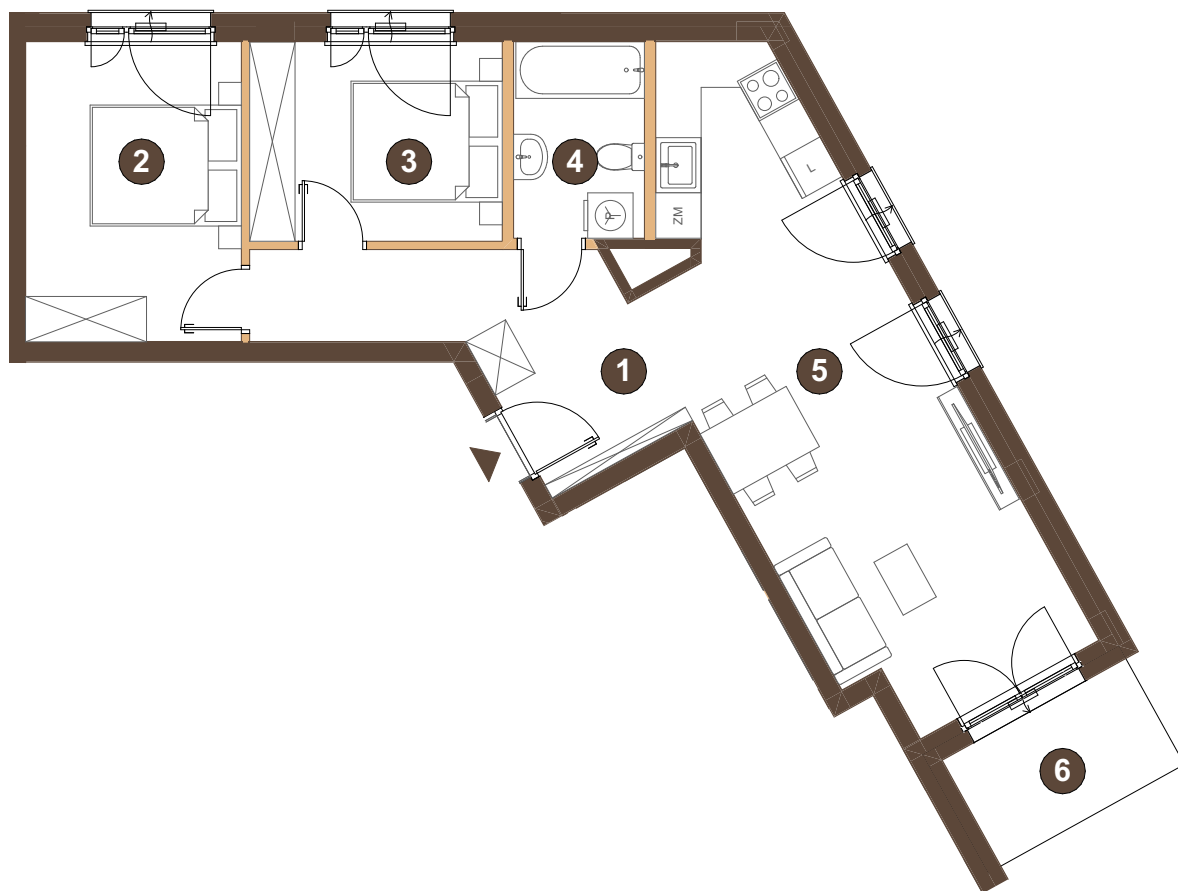


LOKAL NR: 06

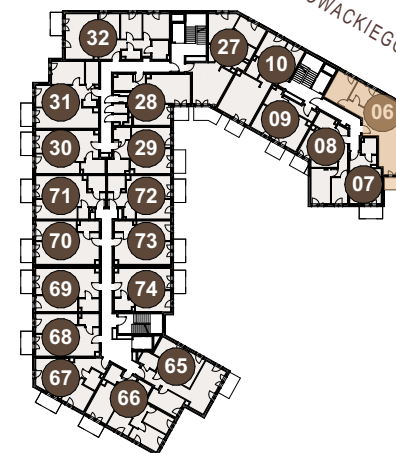
POKOJE: 3

PIĘTRO: 2



1 PRZEDPOKÓJ	9,77 m <sup>2</sup>
2 POKÓJ	11,31 m <sup>2</sup>
3 POKÓJ	8,82 m <sup>2</sup>
4 ŁAZIENKA	4,50 m <sup>2</sup>
5 SALON + ANEKS K.	27,28 m <sup>2</sup>
<b>POWIERZCHNIA</b>	<b>61,68 m<sup>2</sup></b>
6 BALKON	4,45 m <sup>2</sup>

ul. JANUSZA KORCZAKA ul. SŁOWACKIEGO



Ściany bez możliwości demontażu

Ściany z możliwością demontażu

▲ Wejście do lokalu mieszkalnego



INWESTOR/ DEWELOPER:

**KOMPANIA  
DOMOWA**

ADRES INWESTYCJI:

ul. Janusza Korczaka  
05-250 Radzymin

Uwaga:

POWIERZCHNIA UŻYTKOWA POSZCZEGÓLNYCH POMIESZCZEŃ I LOKALU OBLICZONA ZGODNIE Z NORMĄ PN-ISO 9836:2022-07 1.  
1. ZE WZGLĘDU NA TRAWAJĄCE PRACE PROJEKTOWE POWIERZCHNIE MOGA ULEC ZMIANIE - WYPOSAŻENIE TYLKO W CELACH PREZENTACJI,  
NIE STANOWI ZOBOWIĄZANIA UMOWNEGO - NINIEJSZY PROJEKT NIE STANOWI OFERTY W ROZUMIENIU PRZEPISÓW KODEKSU CYWILNEGO.  
2. NINIEJSZA KARTA NIE STANOWI WIĄŻĄCEGO OPISU I PREZENTOWANEGO LOKALU.

BIURO SPRZEDAŻY:

+48 603 318 316  
sprzedaz@kmpdom.pl

PROJEKTANT:

**OPA - ARCHITEKCI**