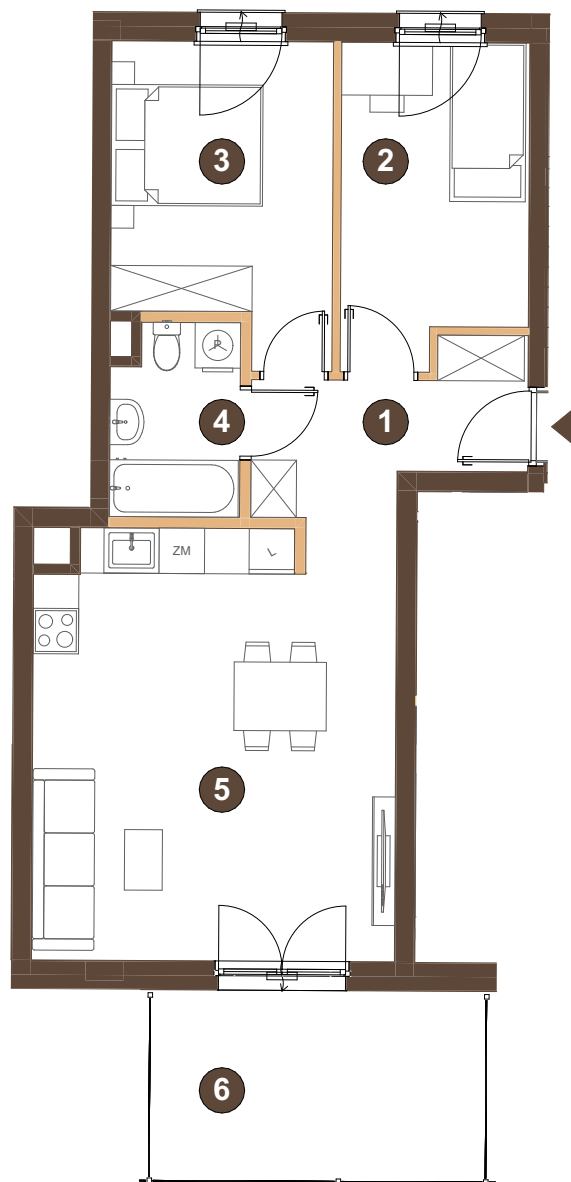


LOKAL NR: 05

POKOJE: 3

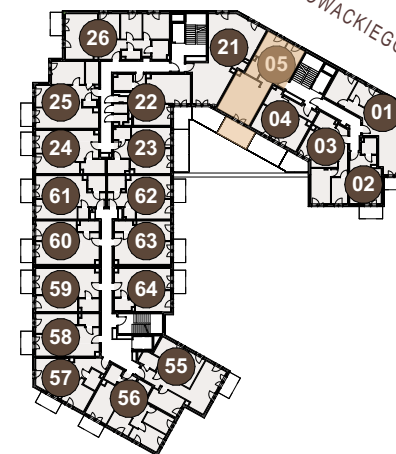
PIĘTRO: 1



**K**  
**R**  
KORALOVA  
RADZYMIN

1 PRZEDPOKÓJ	6,30 m <sup>2</sup>
2 POKÓJ	10,05 m <sup>2</sup>
3 POKÓJ	11,30 m <sup>2</sup>
4 ŁAZIENKA	4,18 m <sup>2</sup>
5 SALON + ANEKS K.	27,16 m <sup>2</sup>
<b>POWIERZCHNIA</b>	<b>58,99 m<sup>2</sup></b>
6 TARAS	11,21 m <sup>2</sup>

ul. JANUSZA KORCZAKA ul. SŁOWACKIEGO



**BIURO SPRZEDAŻY:**

+48 603 318 316  
sprzedaz@kmpdom.pl

**PROJEKTANT:**

**OPA - ARCHITEKCI**

Ściany bez możliwości demontażu

Ściany z możliwością demontażu

Wstępie do lokalu mieszkalnego



**INWESTOR/ DEWELOPER:**

**KOMPANIA  
DOMOWA**

**ADRES INWESTYCJI:**

ul. Janusza Korczaka  
05-250 Radzymin

**Uwaga:**

POWIERZCHNIA UŻYTKOWA POSZCZEGÓLNYCH POMIESZCZEŃ I LOKALU OBLICZONA ZGODNIE Z NORMĄ PN-ISO 9836:2022-07 1.  
1. ZE WZGLĘDU NA TRWAJĄCE PRACE PROJEKTOWE POWIERZCHNIE MOGA ULEĆ ZMIANIE - WYPOSAŻENIE TYLKO W CELACH PREZENTACJI,  
NIE STANOWI ZOBOWIĄZANIA UMOWNEGO - NINIEJSZY PROJEKT NIE STANOWI OFERTY W ROZUMIENIU PRZEPISÓW KODEKSU CYWILNEGO.  
2. NINIEJSZA KARTA NIE STANOWI WIĄŻĄCEGO OPISU I PREZENTOWANEGO LOKALU.